

# 臺南市關廟區陸軍砲兵訓練指揮部關廟湯山營區聯外道路-10M徵收土地圖說

- 工程範圍
- 公有土地
- 國道3號土地
- 申請徵收土地
- 協議取得土地

新埔段 S: 1/1000

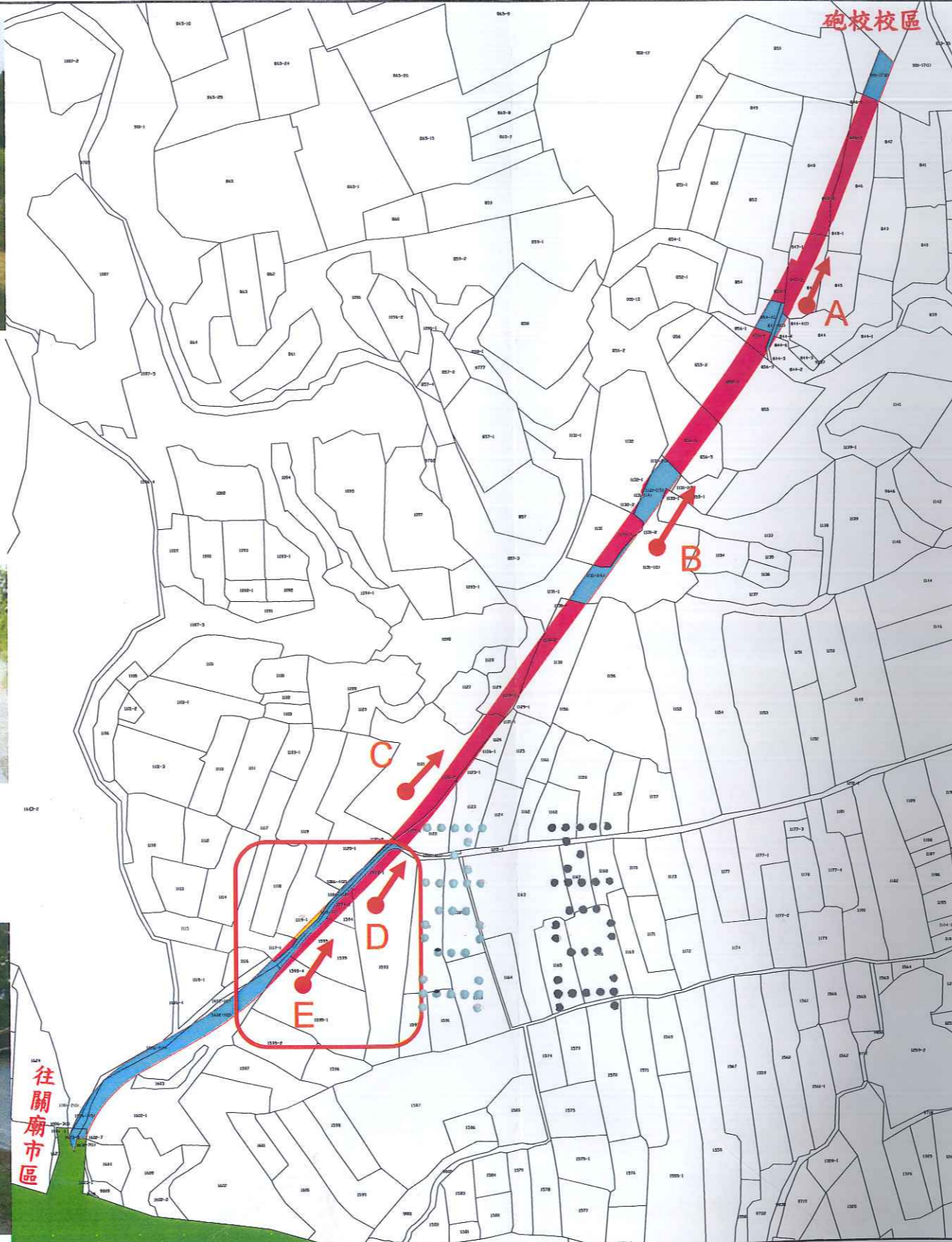
A: 現況道路



B: 現況道路



C: 現況道路



砲校校區

D: 現況道路、農田



E: 現況道路、圍牆、農田

